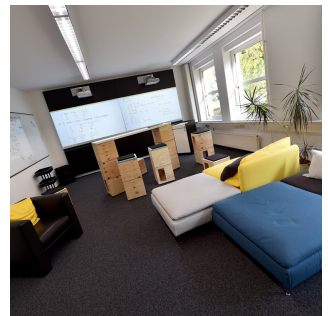
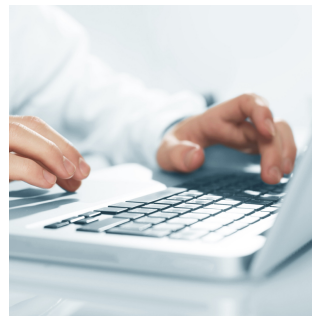


Nebenjob, Bachelorarbeit, Studien-/Projektarbeit

Künstliche Intelligenz in Forschung und KMU

In Forschungs- und Beratungsprojekten untersuchen wir die Möglichkeiten vom Einsatz der Künstlichen Intelligenz (KI). Speziell für kleine und mittlere Unternehmen (KMU) sind die Vorteile von KI in etablierten Betriebsabläufen oft nicht greifbar. Wir möchten Unternehmen befähigen, den (kosten-)effizienten Einsatz von KI geeignet einschätzen zu können und damit die Umsetzung von Verbesserungsprozessen geeignet anzustoßen und durchzuführen. Das hat nicht nur für die Unternehmen Vorteile, sondern führt neben nachhaltigeren Prozessen/-techniken auch zur Stärkung des Standorts Deutschland für Arbeitgeber und -nehmer:innen.

Wenn auch Du die Zukunft aktiv mitgestalten möchtest und gleichzeitig unerlässliches Handwerkszeug im Ingenieursbereich erlernen möchtest, dann freuen wir uns auf eine aussagekräftige Bewerbung!



Deine Aufgaben

Du unterstützt die Projektingenieur:innen im IPH bei der Bearbeitung von Forschungs- und Beratungsprojekten im Bereich KI.

Folgende Aufgaben sind im Rahmen der Tätigkeit möglich:

- Recherche zum Stand der Forschung und neuen Möglichkeiten des Einsatzes von KI
- Konzeptentwicklung und Programmieren von KI-Anwendungen zum ganzheitlichen Einsatz in Industrie und Forschung, vorrangig in der Prozesstechnik
- Unterstützung von KMU bei der Identifikation von KI-Einsatzmöglichkeiten und der Umsetzung
- Unterstützung bei der Erstellung von Beratungsunterlagen für KMU
- Unterstützung bei der Vorbereitung und Durchführung von Vorträgen und Seminaren im Themenfeld KI

Deine Aufgaben werden auf deine spezifischen Kenntnisse, Fähigkeiten und Interessen angepasst.

Dein Profil

Du studierst eines der folgenden Fächer:

- (Technische) Informatik
- Mechatronik
- Maschinenbau
- Wirtschaftsinformatik

- Wirtschaftsingenieurwesen
- oder vergleichbare

Du hast Interesse an Produktionstechnik und möchtest unterschiedliche Unternehmen kennenlernen und bei dem Einsatz von KI unterstützen bzw. spannende Forschungsthemen begleiten. Zudem verfügst Du über gute analytische Fähigkeiten und arbeitest konzentriert und projektorientiert. Du befindest Dich im Studium und hast bereits grundlegende Kenntnisse in deinem Fach.

Grundlegende Programmierkenntnisse, vorzugsweise in Python, sind erforderlich. Sehr gute Deutschkenntnisse in Wort und Schrift sind notwendig für die Arbeit.

Gute Englischkenntnisse in Wort und Schrift sind erwünscht.

Wir bieten

- freundliches Arbeitsklima
- flache Hierarchien
- eigenverantwortliches Arbeiten bei flexiblen Arbeitszeiten
- Möglichkeit zu mobilem Arbeiten
- gut ausgestattete Arbeitsplätze vor Ort
- Nutzung der gemeinsamen gut ausgestatteten Küche samt Obstkorb
- ggf. angemessene Vergütung (bei Tätigkeit als studentische bzw. wissenschaftliche Hilfskraft)
- ggf. längerfristige Zusammenarbeit
- mögliche Themen für Abschlussarbeiten



Bitte sende deine aussagekräftige Bewerbung in einer einzigen PDF-Datei an jobs@iph-hannover.de.

Die Bewerbung muss Anschreiben, Lebenslauf sowie Prüfungsleistungen des Studiums / Zeugnisse enthalten.

Kontakt



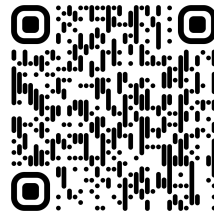
Marc Warnecke
Dipl.-Ing.

+49 (0)511 279 76-343

Immer noch nicht überzeugt?

IPH - Institut für Integrierte Produktion Hannover gGmbH
Hollerithallee 6
30419 Hannover

www.iph-hannover.de



Besuche unsere Website oder
Social Media Kanäle und bekomme
einen ersten Eindruck von uns!

